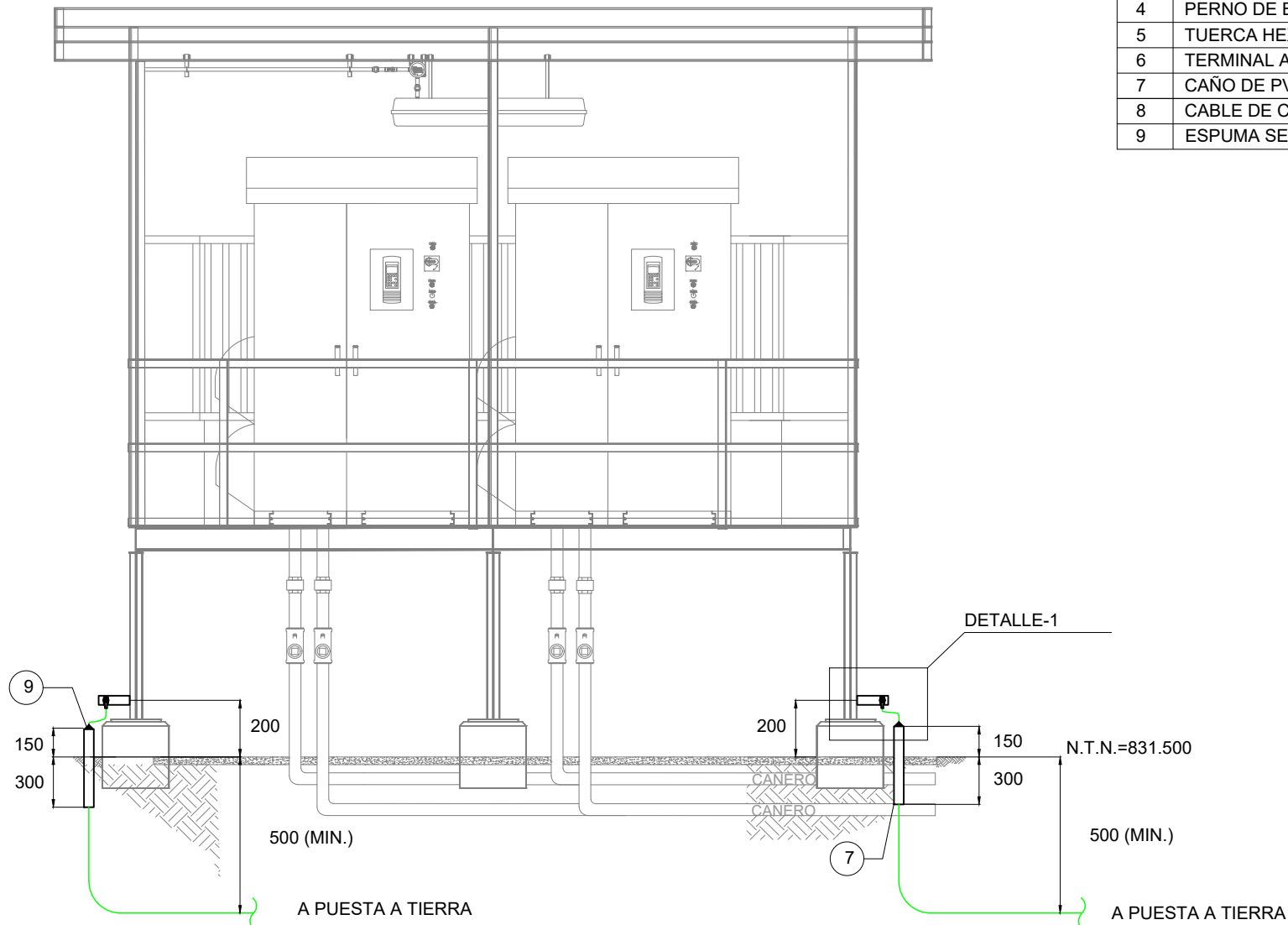
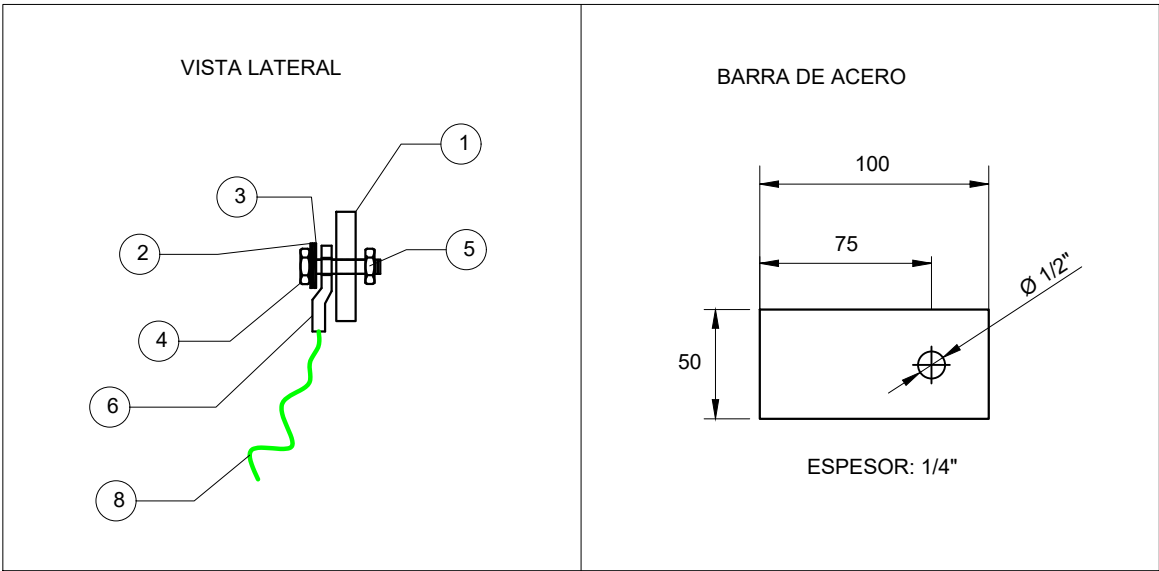


VARIADORES DE FRECUENCIA



POS	DESCRIPCION	UNIDAD	CANTIDAD UNITARIA	CANTIDAD TOTAL
1	PLANCHA DE ACERO DE 100x50mm, ESPESOR 1/4"	U	1	2
2	ARANDELA GROWER Ø 3/8" GALVANIZADA	U	1	2
3	ARANDELA PLANA DE BRONCE Ø 3/8"	U	2	4
4	PERNO DE BRONCE 3/8x3/4"	U	1	2
5	TUERCA HEXAGONAL DE BRONCE 3/8" RW	U	1	2
6	TERMINAL A COMPRESION Cu ESTAÑADO 35mm2 TIPO SCC 35/2	U	1	2
7	CAÑO DE PVC REFORZADO Ø 1"	m	0.80	1.6
8	CABLE DE Cu DESNUDO DE 35 mm2	m	3.0	6.0
9	ESPUMA SELLANTE DE POLIURETANO	Gl	1	1

DETALLE-1



BOLPEGAS S.R.L.
Bolivia Petróleo y Gas
Consultores y Servicios S.R.L.

Calle Yapicuaña N° 201 - Barrio Villa Mercedes
Tel: 591-3-3577373
Fax: 591-3-3546262
Santa Cruz de la Sierra - Bolivia
Página web: www.bolpegas.com
Email: bolpegas@entelnet.bo

DOCUMENTOS DE REFERENCIA
SC-E01-EL-00-MC-04 MEMORIA DE CÁLCULO DEL SISTEMA PAT

YPFB TRANSPORTE S.A.	
GERENTE DE PROY.:	Roger Parra
REVISOR 1:	Mario Kaune
REVISOR 2:	Marcelo Canavire
REVISOR 3:	
CONTRATISTA	
GERENTE DE PROY.:	Xavier Sejas
REVISOR 1:	Bruno Gonzales
REVISOR 2:	Andrea Carrillo
REVISOR 3:	David Pinto

FECHA	DIBUJO	Calidad	Técnico	REVISOR	APROBO	REV.N°	DESCRIPCION	EMPRESA
29-Dic-17	H. Veliz	B. Rodriguez	B. Gonzales	X. Sejas	0		Aprobado para Construcción	BOLPEGAS SRL
14-Dic-17	H. Veliz	B. Rodriguez	B. Gonzales	X. Sejas	A		Para Aprobación	BOLPEGAS SRL
							Ubicación:	Terminal Santa Cruz
							Etapas:	Diseño para construcción
							Código:	SC-E02-CI-01-05-08 de 08
							Escala:	S.E.
							Formato:	A3 : 297 mm x 420 mm

Proyecto: Ingeniería Básica y de Detalle Mejoras Operativas de Terminal Santa Cruz

Título del Plano: TÍPICOS DE ATERRAMIENTO -CONEXIÓN A TIERRA VARIADORES